

G30 och G30 Air

En svets- och sliphjälm med fällbart visir



G30 är en unik design för svets- och sliphjälm med fällbart visir. Visiret ger ett effektivt skydd mot UV- och IR-strålning både när visiret är öppet och stängt och det finns i olika mörkhetsgrader. Hjälmens är utrustad med ett kraftigt och bekvämt huvudbindsle.

- Utbytbar inre och yttre lins
- Lättviktsskal
- Stort inre slipvisir
- Bekvämt huvudbindsle
- Friskluftsalternativ med ESAB EPR-X1 PAPR

Besök esab.com för mer information.

Process

- SMAW/MMA (elektrod)
- GMAW (MIG/MAG)
- GTAW (TIG)
- Slipning
- Syrgasskärning
- Plasmaskärning
- PAW – Plasmabågsvetsning



G30 Air med ESAB EPR-X1 PAPR

Tekniska data

Siktyta	155 mm x 170 mm (stort visir)
Stor inre lins DIN-alternativ	Klar, DIN 2, DIN 3, DIN 5
Yttre fällbart visir DIN-alternativ	DIN 5, DIN 8, DIN 10
Standarder	CE, ANSI, CSA, ASNZS, EN12941 klass TH3 P R SL
Vikt – G30	570 g
Vikt – G30 Air	730 g

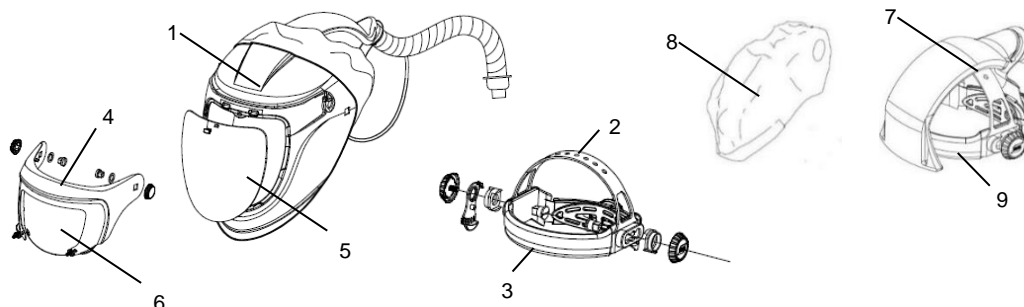
Beställningsinformation

G30 DIN 10	0700000430
G30 DIN 11	0700000431
G30 Air DIN 10 Förberett för friskluft (inkl. luftkanal och ansiktstätning)	0700000433
G30 Air DIN 11 Förberett för friskluft (inkl. luftkanal och ansiktstätning)	0700000434
EPR-X1 PAPR-system med flexibel slang	0700500900

Slit och reservdelar

1. Hjälmskal G30, G40 och G50	0700000515
2. Huvudbindsle	0700000415
3. Svettband	0700000414
4. Fällbar ram G30 inklusive skruvar	0700000508
5. Stort inre visir G30, G40 och G50 – klart	0700000501
5. Stort inre visir G30 DIN 2	0700000502
5. Stort inre visir G30 DIN 3	0700000503
5. Stort inre visir G30 DIN 5	0700000504
6. Yttre fällbart visir G30 DIN 5	0700000505
6. Yttre fällbart visir G30 DIN 8	0700000506
6. Yttre fällbart visir G30 DIN 10	0700000507
7. Huvudbindsle med luftkanal	0700000420
8. Huvud- och ansiktstätning G30, G40 och G50	0700000512
Utrustningsväska (tom)	0700002315

Ytterligare information om EPR-X1-enheter finns i separat faktablad.



ESAB / esab.se

